

# コンパクトサイズのギアードステッピングモータ

## ステッピングモータ STEPPING MOTORS

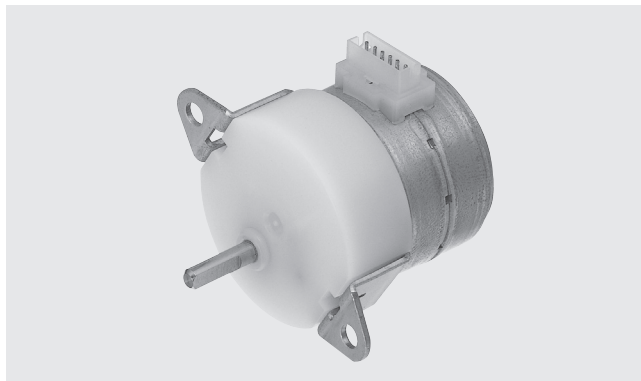
# SPG27-1000

### ■特長 FEATURES

- 小型ギアヘッド付ステッピングモータ
- コネクタ式のため、アセンブリが容易
- RoHS 指令対応
- Provided with a compact gearbox
- Has a connector terminal for easy lead connection
- RoHS compliant

### ■用途 APPLICATIONS

- ゲーム機器
- プリンタ
- バルブ駆動
- Game machines
- Printers
- Valve actuations



### ■型式表示 PART NUMBER DESIGNATION

SPG27 - 1601

シリーズ名 Series name

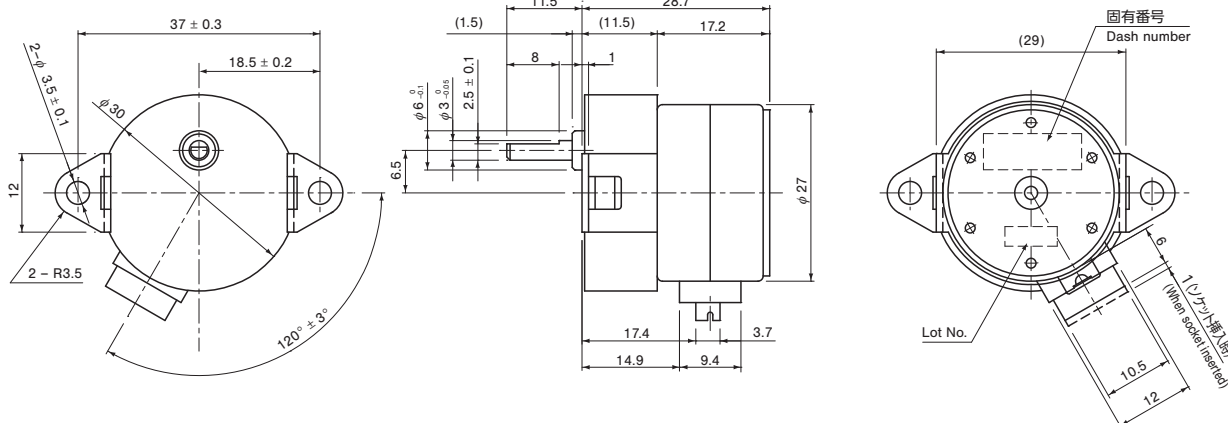
固有番号 Dash number

### ■型式一覧表 LIST OF PART NUMBERS

ギア比 Gear ratio	コイル抵抗 Winding resistance	30 Ω	60 Ω
1/2.5	ユニポーラ Unipolar	1203	1201
1/5		1101	1601
1/12		1702	1701

### ■外形寸法図 (参考) OUTLINE DIMENSIONS (Reference)

Unless otherwise specified, tolerance:  $\pm 0.5$  (Unit: mm)



# SPG27-1000

## STEPPING MOTORS

### 標準仕様 STANDARD SPECIFICATIONS

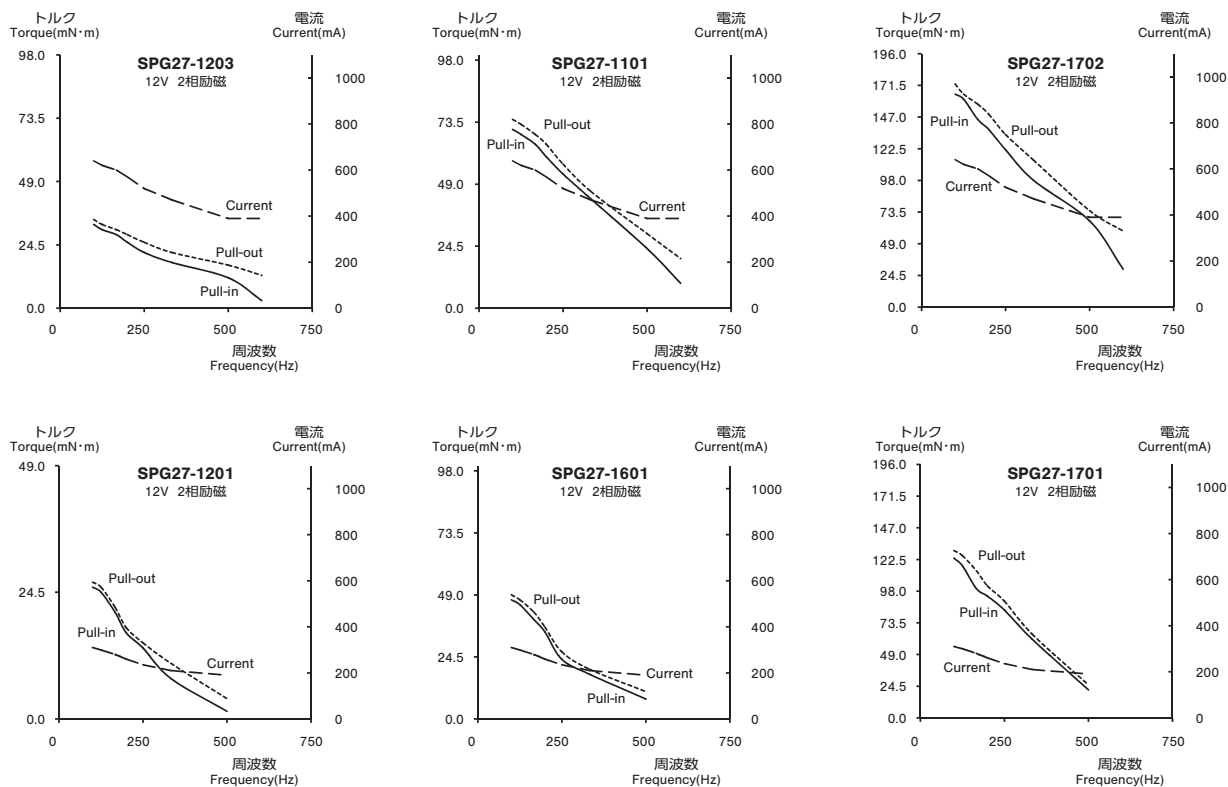
項目 Item	SPG27-1000					
	1203	1101	1702	1201	1601	1701
相数 Number of phases	4					
極数 Number of poles	12					
励磁方式 Excitation	2相ユニポーラ 2 phases unipolar					
ギア比 Gear ratio	1/2.5	1/5	1/12	1/2.5	1/5	1/12
基本ステップ角度 Basic step angle	6°	3°	1.25°	6°	3°	1.25°
1回転ステップ数 Steps	60	120	288	60	120	288
コイル抵抗 Winding resistance	30 Ω			60 Ω		
入力定格 Power	平均消費電力 5 W 以内 Average power consumption 5 W maximum					
電流 Current	特性図参照 Refer to PERFORMANCE CURVES					
引入トルク Pull-in torque						
脱出トルク Pull-out torque						
自起動周波数 Pull-in pulse rate						
最大連続応答周波数 Maximum continuous response frequency						
温度上昇 Temperature rise	温度特性図参照 Refer to TEMPERATURE CHARACTERISTICS					
絶縁抵抗 CURVES Insulation resistance	30 MΩ minimum at 500 VDC					
絶縁耐力 Dielectric strength	500 Vrms (AC50 Hz, 1 min)					
使用温度範囲 Operating temperature range	0 ~ 50 °C					
質量 Net weight	Approx. 60 g					
出力軸最大負荷 Axial maximum load	連続 Continuous	19.6 mN-m				
	瞬間 Momentary	98.1 mN-m				
標準コネクタ端子 Standard connector terminal	<p>相手コネクタ06ZR-8Mまたは、ZHR-6日本圧着端子製造(株) Male connector 06ZR-8M or ZHR-6 Made by J.S.T. Mfg. Co., Ltd</p>					

# SPG27-1000

## STEPPING MOTORS

### ■特性図 (参考値) PERFORMANCE CURVES (Reference value)

DC12V-2phases-EX.



※特性は実測値です。保証値ではありません。  
 These performance curves show actual value, not guaranteed value.

### ■温度特性図 TEMPERATURE CHARACTERISTICS

