

EIGHT SWITCH SERIES

エイトスイッチシリーズ選択表 8 Switch Series Selection Table

形名 Part No.	呼称 Name	操作部形状 Actuator shape	極数 Number of poles	スイッチ特性 Switching function	端子形状 Terminal style	掲載ページ Page
8H	レバー・ロッカー Lever・Rocker		1・2	ON - ON ON - OFF - ON (ON) - OFF - (ON) ON - (ON)	 S/D P/C	338
8HD	レバー・ロッカー (Dust Proof)		1・2		S/D P/C	340
8M	スモール レバー・ロッカー Small Lever Rocker		1・2・3・4		S/D	342
8V-M	スモール レバー・ロッカー Small Lever・Rocker PC		1・2		P/C	344

●S/D : はんだ端子: Show Solder terminal.

●P/C : PC端子: Show PC terminal.

■ 8 スイッチシリーズ共通仕様 / 8 Switch Series Common Specifications

接点仕様/Contact specs.		銀接点/Silver	金メッキ接点/Gold plated
定格 Rating	最大定格/Max.	AC125 V 6 A AC250 V 3 A DC30 V 4 A	AC125 V 6 A AC250 V 3 A DC30 V 4 A 微小電流使用時の定格:DC20V 25mA
初期接触抵抗/Initial contact resistance		10 mΩ Max. (2~4 VDC 1 A)	20 mΩ Max. (200 μVAC 1.5 mA)
初期耐電圧/Initial dielectric strength		AC1500V 1分間/Minute	
初期絶縁抵抗/Initial insulation resistance		1000 MΩ Min. (500 VDC)	
電氣的寿命 Electrical life	Alternate type	50,000回/cycles	
	Momentary type	25,000回/cycles	
使用温度範囲/Operating temperature range		-30~+85℃	
保存温度範囲/Storage temperature range		-40~+85℃	

■ 端子形状/Terminal Styles

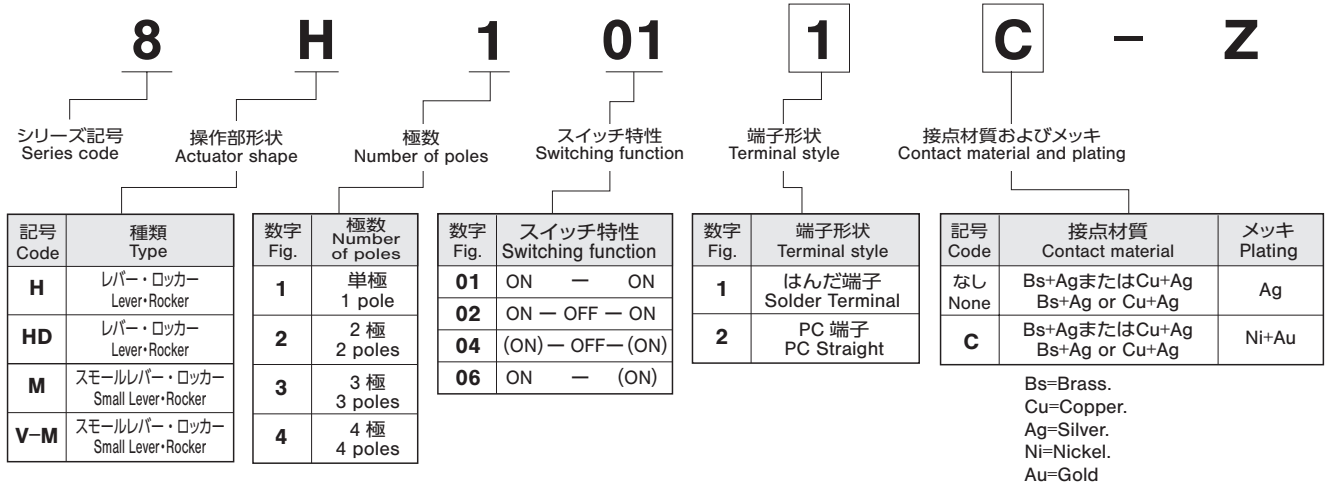
端子形状 Terminal style	はんだ端子 (形状:1) Solder Lug (Style : 1)	PC端子 (形状:2) PC Straight (Style : 2)
寸法図 Dimensions		

■ プリント基板孔あけ寸法 PC Hole Layouts

寸法図 Dimensions	
-------------------	--

(ON)は、モーメンタリーです。
(ON) : Momentary.

■形名の説明/Part Numbering



注) : 上記組み合わせによる形名は、登録して無い機種もありますので、各シリーズの品種一覧表にてご確認をお願いいたします。

Note : For some products, the part numbers according to the above-stated combinations are not registered yet. Check the Table of Part Numbers for availability.

UL、CSA認定品一覧表

(レバー・ロッカータイプのみ/Lever・Rocker Type Only)

UL and CSA listed

■エイトスイッチシリーズ/8Switch Series

極数 Poles	スイッチ特性 Switching function	UL (File No.E43275)				CSA (File No.LR38341)			
		8H	8HD	8M	8V-M	8H	8HD	8M	8V-M
単極 1-pole	101□ ON - ON	○	○	○	○	○	○	○	○
	102□ ON - OFF - ON	○				○			
	104□ (ON) - OFF - (ON)	○	○			○	○		
	106□ ON - (ON)	○			○	○			○
2極 2-poles	201□ ON - ON	○	○	○	○	○	○	○	○
	202□ ON - OFF - ON	○	○			○	○		
	204□ (ON) - OFF - (ON)	○				○			
	206□ ON - (ON)	○			○	○			○
3極 3-poles	301□ ON - ON			○				○	
4極 4-poles	401□ ON - ON			○				○	

- (1) タンシの種類は1:はんだ端子、2: PC端子です。
- (2) 規格認定品であってもULマーク、CSAマーク付きでは在庫はしていませんので、ご注文に際しては「UL、CSAマーク付き」と指定下さい。ULマーク、CSAマーク付きの価格は別料金が加算されます。
- (3)(※1.)UL File No.E43275
(※2.)CSA File No.LR38341
- (4) UL、CSA認定品一覧表の中で未登録の製品がございます。御注文の際弊社営業に御確認願います。

- (1) Terminal types: 1 Solder terminal; 2 Straight terminal.
- (2) Even if the products are of UL-or CSA-approved ones, The products in stock do not carry the UL mark of the CSA mark. When placing an order,be sure to specify "With UL/ CSA Mark." For the products with the UL mark or the CSA mark,extra costs will be added.
- (3)(※1.)UL File No.E43275
(※2.)CSA File No.LR38341
- (4) As shown in the above chart, not all products are UL recognized or CSA-certified. Please check with your local sales representative if you have any questions.

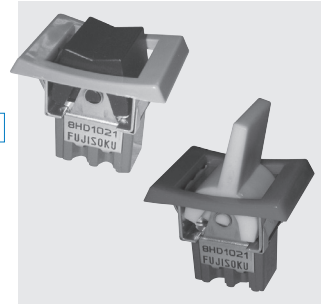
(ON)は、モーメンタリーです。
(ON) : Momentary.

8HD

防塵
Dust Proof

RoHS 指令対応 RoHS Compliant

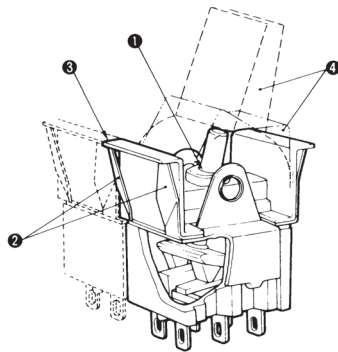
レバー・ロッカースイッチ Lever & Rocker Switches



■特長

8HDレバー・ロッカースイッチは、8Hタイプに防塵構造を持たせたスイッチで塵埃などの多い悪環境下でのご使用に最適です。またツヤ消し加工を施した4色のカラフルなレバー・ロッカー、取付枠が用意してありますので、パネルデザインに合わせてご使用ください。

- 1 防塵構造になっています。
- 2 取り付けはスナップイン方式です。
(取り付け孔寸法は8Hタイプと同じです。)
- 3 パネルに連続取り付けしても各スイッチ間に隙間が生じません。
- 4 パネルデザインに調和するツヤ消し仕上げのカラフルなレバー・ロッカーが取り付けられます。



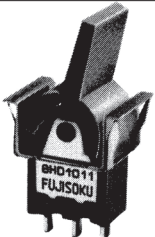
■Features

The 8HD Lever & Rocker switch is a dustproof version of the 8H type and is best suited for use in the adverse environment where a lot of dust exists. The lever, rocker, and mounting frame are available in four matted colors. Choose the suitable one for the panel design.

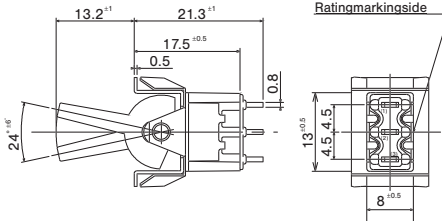
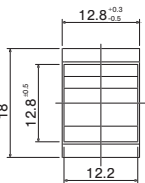
- 1 Dustproof structure.
- 2 Snap-in mounting on panel.
(The hole layout is same as the 8H type.)
- 3 The side-by-side mounting will not cause gap between switches.
- 4 Colorful mat-finished levers and rockers that enhance the panel design can be mounted.

単極双投/SPDT

防塵形/Dust Proof



(レバー取付例)
Mount with Lever



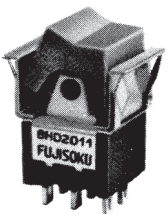
ボックスには端子番号を表示していません。
Terminal numbers are not shown on the bottom of the switch.

スイッチ特性 Switching function	定格表示側から見て Viewed from rating marking side		
形名 Part No.			
8HD101■-Z	ON	-	ON
8HD104■-Z	(ON)	OFF	(ON)
接続端子 Connecting terminals	2-3	-	2-1

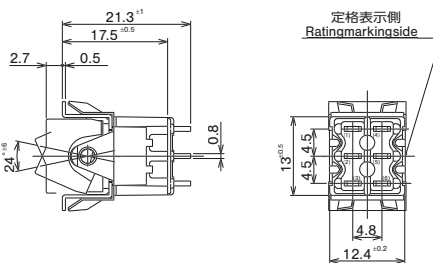
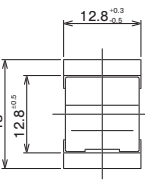
■印の形名確認は、下記品種一覧表をご参照ください。 ■ : Look at follows.

2極双投/DPDT

防塵形/Dust Proof



(ロッカー取付例)
Mount with Rocker



ボックスには端子番号を表示していません。
Terminal numbers are not shown on the bottom of the switch.

スイッチ特性 Switching function	定格表示側から見て Viewed from rating marking side		
形名 Part No.			
8HD201■-Z	ON	-	ON
8HD202■-Z	ON	OFF	ON
接続端子 Connecting terminals	2-3 5-6	-	2-1 5-4

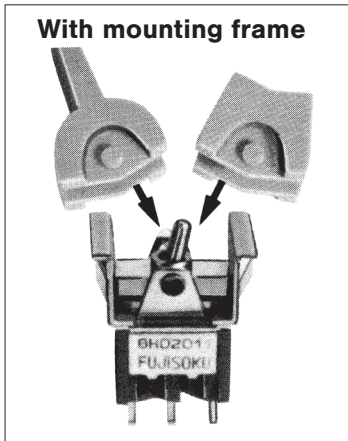
■印の形名確認は、下記品種一覧表をご参照ください。 ■ : Look at follows.

■品種一覧表/Table of Part Numbers

端子形状 Terminal style	スイッチ特性 Switching function	単極/1-pole	2極/2-poles
はんだ端子 Solder Terminal	ON - ON	☆ 8HD1011-Z	☆ 8HD2011-Z
	ON - OFF - ON	—	☆ 8HD2021-Z
	(ON) - OFF - (ON)	★ 8HD1041-Z	—

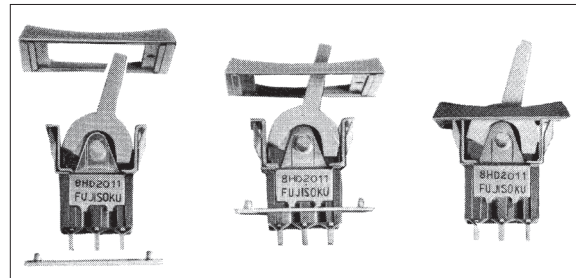
★(黒星)は、受注生産品です。 ☆(白星)は、準標準品です。 (ON)は、モーメンタリーです。
★ : Made to order products. ☆ : Semi-standard products. (ON) : Momentary.

■レバー・ロッカーの取付方法
Lever • Rocker Installation Procedure



■取付枠取付方法
Mounting Frame mounting Method

●取付枠は下の写真の要領にて取り付けてください。
Install the mounting frame as shown in the photo below.



●スイッチをパネルに取り付ける際は、上から左右均等のかで押し込んでください。
To mount the switch on the panel, press in the switch from the panel side with uniform pressure on the right and left.

■付属部品 /Accessories

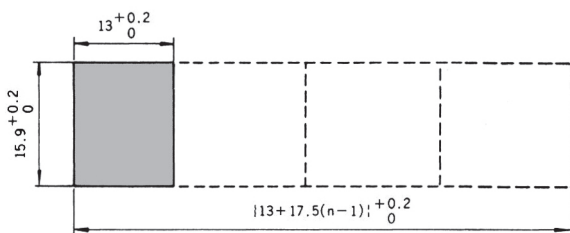
《添付部品 /Supplied separately》

部品名/Part Name	標準付属部品/Standard Accessories		別売付属部品/Optional Accessories
	レバー/Lever	ロッカー/Rocker	取付枠/Mounting Frame
寸法図 Dimensions (材質 Material)			
白 White	14000050558	140000480594	140000340127+140000600181
赤 Red	14000050559	140000480595	—
黒 Black	14000050560	140000480596	140000340129+140000600181
グレー Gray	14000050561	140000480597	140000340130+140000600181

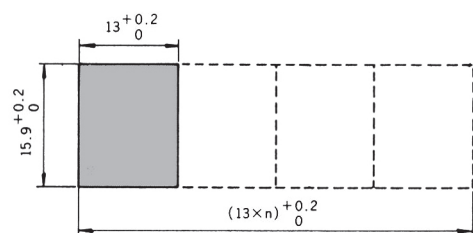
○ご注文時にレバーかロッカーのいずれか 1つを形名にてご指定ください。
Specify either one of Lever or Rocker in part number when placing an order.

■パネル抜孔図/Panel Cut-Out Dimensions

[取付枠付き] パネル有効板厚：1～2.5ミリ
Panel thickness (With mounting frame) : 1 to 2.5mm



[取付枠なし] パネル有効板厚：1～3ミリ
Panel thickness (Without mounting frame) : 1 to 3mm



■取扱注意事項/Handling Precautions

1. はんだ付け仕様/Soldering Specifications

(1)手付け/Manual Soldering

装置 : はんだゴテ

Device : Soldering iron

①420°C, Max.; 3 sec., Max.

(2)フローライン/Auto Soldering

②275°C ± 10°C, Max.; 5 seconds, Max.

上記、はんだ付け条件はPC端子タイプのみです。

Note that the above-stated soldering conditions should be applied to the PC terminal type only.

2. 洗浄仕様/Flux Cleaning

(1)溶剤は、フッ素系またはアルコール系のもをご使用ください。

For the solvent, use the fluorine- or alcohol-based solvent.

Solvent: Fluorine or Alcohol type

(2)8HDシリーズは、防水構造になっていないため、PC板洗浄を要する場合は、スイッチ本体に洗浄液がかからないよう半田面をブラシ洗浄してください。

Since the 8HD Series switches are not waterproof-structured, if the PC board is to be cleaned, clean the soldering surface of substrate with a brush so that the switch is not exposed to the cleaning solution.

■ は、別売付属部品です。
■ :Optional Accessories.