

SLE6・SLE10

防塵
Dust Proof



小型ロッカースイッチ Miniature Power Rocker Switches

C-US UL CSA VDE SEMKO

RoHS 指令対応 RoHS Compliant

■特長

1. 海外規格認定品です。C-US UL、CSA、VDE、SEMKO
2. パネルへの取付けは、スナップイン方式です。
3. コンパクトタイプのため、省スペース設計に適しています。
4. 機器の電源用として最適です。
5. 防塵構造
6. 遮断距離3mm以上

■Features

1. C-US UL, CSA, VDE and SEMKO approved products
2. Snap-in panel mounting
3. Compact size is suited for space-saving design.
4. Best suited for power supply of equipment.
5. Dust-proof type
6. Breaking distance is 3 mm or over.

■仕様

定 格	SLE6	最大	AC125 V 6 A/AC250 V 4 A	(抵抗負荷)
		最小	AC/DC5 V 10 mA	(抵抗負荷)
	SLE10	最大	AC125 V 10 A/AC250 V 5 A	(抵抗負荷)
		最小	AC/DC5 V 10 mA	(抵抗負荷)
初期接触抵抗	20 mΩ 以下 (DC2~4 V 1A)			
耐 電 圧	AC1500 V 1分間 (端子-端子間)			
絶 縁 抵 抗	100 MΩ 以上 (端子-端子間) (DC500 V)			
電 気 的 寿 命	10,000回			
作 動 力	2.45~12.7 N			
使用温度範囲	-25~+85°C			
保存温度範囲	-40~+85°C			

■ Specifications

Rating	SLE6	Max.	6 A 125 VAC/4 A 250 VAC	(Resistive load)
		Min.	10 mA 5 VAC/DC	(Resistive load)
	SLE10	Max.	10 A 125 VAC/5 A 250 VAC	(Resistive load)
		Min.	10 mA 5 VAC/DC	(Resistive load)
Initial contact resistance	20 mΩ max. (1 A 2~4 VDC)			
Dielectric strength	1,500 VAC 1 minute (Between terminals)			
Insulation resistance	100 MΩ min. (Between terminals)(500 VDC)			
Electrical life	10,000 cycles			
Operating force	2.45~12.7 N			
Operating temperature range	-25~+85°C			
Storage temperature range	-40~+85°C			

■形名の説明/Part Numbering

SLE 6 A 2 - 5

シリーズ記号 Series code 電流容量 Current スイッチ特性 Switching function 端子形状 Terminal style ロッカー表示 Rocker design

6	6A
10	10A

A	ON - OFF
---	----------

なし None	はんだ端子 Solder Terminal
2	タブ端子#187 TAB (t=0.5)
5	タブ端子#187 TAB (t=0.8)
4	R/A 端子 Right Angle Terminal

なし None	表示なし Unfigured
5	
6	
7	
9	

■登録規格/Approvals

UL File No.E43275
CSA File No.LR38341
VDE License No.120752
SEMKO File No.SE-S-2101218R1

■端子形状/Terminal Styles

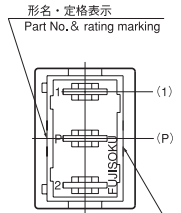
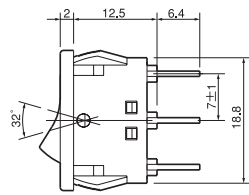
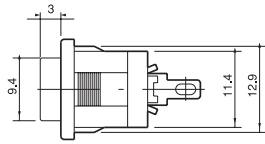
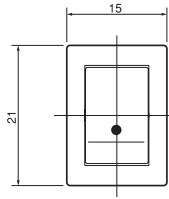
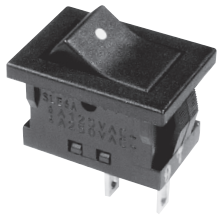
端子形状 Terminal styles	はんだ端子 Solder Terminal	タブ端子 TAB#187		ライトアングル端子 Right Angle Terminal
番号 styles	なし None	2	5	4
寸法図 Dimensions				

■ロッカーの表示色 Marking Color

フレーム色・ロッカー色 Frame color・Rocker color	表示色 Marking color
黒 Black	白 White

SLE6・SLE10

SLE6A
SLE10A



形名・定格表示
Part No. & rating marking

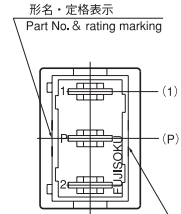
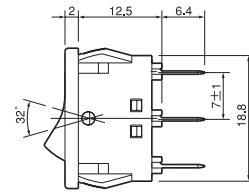
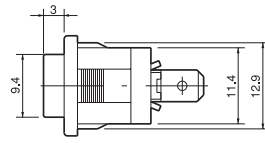
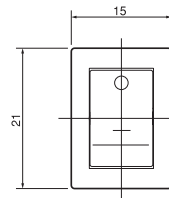
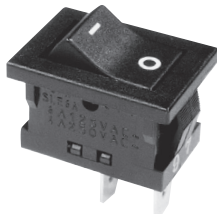


スイッチ特性 Switching function	形名・定格表示側から見て Viewed from part No. & rating marking side	
形名 Part No.		
接続端子 Connecting terminals	P-1	-

■印には、ロッカー表示番号が入ります。
■ : Show the rocker design number.

はんだ端子
Solder Terminal

SLE6A2
SLE10A2



形名・定格表示
Part No. & rating marking

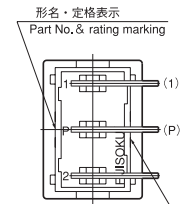
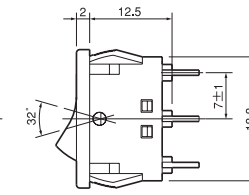
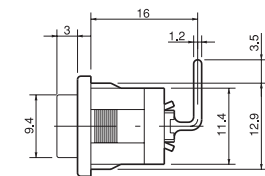
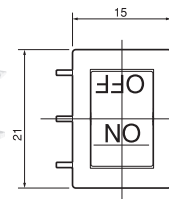
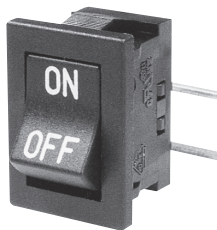


スイッチ特性 Switching function	形名・定格表示側から見て Viewed from part No. & rating marking side	
形名 Part No.		
接続端子 Connecting terminals	P-1	-

■印には、ロッカー表示番号が入ります。
■ : Show the rocker design number.

タブ端子# 187
TAB # 187

SLE6A4



形名・定格表示
Part No. & rating marking



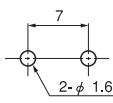
スイッチ特性 Switching function	形名・定格表示側から見て Viewed from part No. & rating marking side	
形名 Part No.		
接続端子 Connecting terminals	P-1	-

■印には、ロッカー表示番号が入ります。
■ : Show the rocker design number.

ライトアングル端子(R/A)
Right Angle Terminal

■プリント基板孔あけ寸法図

PC Hole Layouts

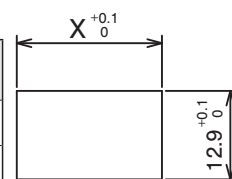
シリーズ名 Series	SLE6A4
寸法図 Dimensions	

■パネル抜孔図

Panel Cut-Out Dimensions

スイッチ単体 Switch






パネル板厚 Panel thickness	X
0.75~1.25	19.2
1.25~3.5	19.4



スイッチガード取付 Switch Guard Installation

パネル板厚 Panel thickness	X
0.75~2.8	19.4

■品種一覧表/Table of Part Numbers

電流容量 Current	端子形状 Terminal styles	スイッチ特性 Switching function	形名・定格表示側 Part No. and rating marking side				
							
6A	はんだ端子 Solder Terminal	ON-OFF	SLE6A	SLE6A-5	SLE6A-6	SLE6A-7	☆ SLE6A-9
	タブ端子 t=0.5 TAB	ON-OFF	SLE6A2	SLE6A2-5	SLE6A2-6	SLE6A2-7	☆ SLE6A2-9
	タブ端子 t=0.8 TAB	ON-OFF	—	★ SLE6A5-5	★ SLE6A5-6	—	—
	ライトアングル端子 Right Angle Terminal	ON-OFF	—	★ SLE6A4-5	★ SLE6A4-6	★ SLE6A4-7	—
10A	はんだ端子 Solder Terminal	ON-OFF	★ SLE10A	★ SLE10A-5	★ SLE10A-6	☆ SLE10A-7	—
	タブ端子 t=0.5 TAB#187	ON-OFF	—	SLE10A2-5	SLE10A2-6	★ SLE10A2-7	—

■UL・CSA規格認定品一覧表/UL and CSA listed

極数 Poles	形名 Part number	スイッチ特性 Switching function	UL (※1)	CSA (※2)	VDE (※4)	SEMKO (※5)	極数 Poles	形名 Part number	スイッチ特性 Switching function	UL (※1)	CSA (※2)	VDE (※4)	SEMKO (※5)
単極 1-pole	SLE6A	ON-OFF	○	○	○	○	単極 1-pole	SLE10A	ON-OFF	○	○	○	○
	SLE6A-5		○	○	○	○		SLE10A-5		○	○	○	○
	SLE6A-6		○	○	○	○		SLE10A-6		○	○	○	○
	SLE6A-7		○	○	○	○		SLE10A-7		○	○	○	○
	SLE6A-9		○	○	○	○		SLE10A2-5		○	○	○	○
	SLE6A2		○	○	○	○		SLE10A2-6		○	○	○	○
	SLE6A2-5		○	○	○	○		SLE10A2-7		○	○	○	○
	SLE6A2-6		○	○	○	○							
	SLE6A2-7		○	○	○	○							
	SLE6A2-9		○	○	○	○							
	SLE6A4-5		○	○	○	○							
	SLE6A4-6		○	○	○	○							
	SLE6A4-7		○	○	○	○							
	SLE6A5-5		○	○	○	○							
SLE6A5-6	○	○	○	○									

(※1) UL File No. E43275
 (※2) CSA File No. LR38341
 (※4) VDE File No. 120752
 (※5) SEMKO File No. SE-S-2101218R1

■取扱注意事項/Handling Precautions

1. はんだ付け仕様/Soldering Specifications

(1)手付け / Manual Soldering

装置：はんだゴテ

Device : Soldering iron

380°C, Max.; 3 seconds, Max.

※タブ端子ははんだ付けできません。

The tab terminals cannot be soldered

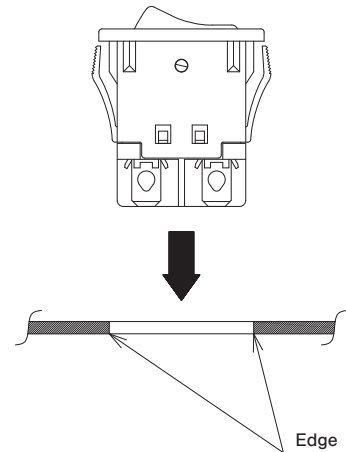
■パネル取付時の取扱事項/Precautions for Panel

パネル抜孔部裏面角部はエッジとなるよう加工して下さい。

また、パネルを塗装する場合はエッジ部に塗料が溜まらない様注意して下さい。

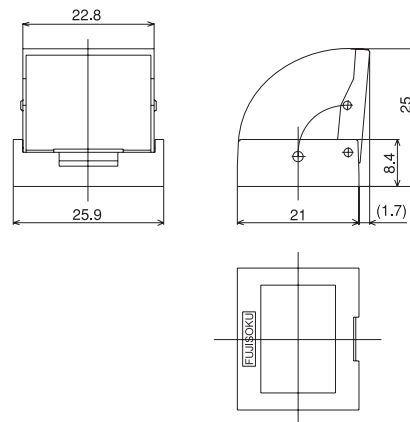
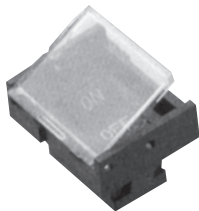
一度パネルへ取付けたスイッチを取り外し再度パネルへ取付けて使用することは避けて下さい。

The edges on the back of the cut-out panel should be squared so that the switch box bites the panel firmly. When the panel is coated, pay attention that the coating will not retain around the edge. Do not reuse the switch that was once mounted on a panel.



スイッチガード Switch Guard

ロッカースイッチ専用 Dedicated for use of rocker switches



■特長

クリアーな視認性とワンタッチ取り付けによる作業の省力化

■用途

小形ロッカースイッチ

(取り付け孔寸法19.2X12.9mm) の誤動作防止用に最適

■仕様

部品名：スイッチガード

品番：140007250027

色調：黒(カバー部透明)

■Features

Clear visibility and one-touch mounting to save labor

■Application

Best suited for protection of malfunction of miniature rocker switches (panel cutout: 19.2 x 12.9mm)

■Specifications

Part Name: Switch guard

Part Number: 140007250027

Color: Black (transparent cover)

適用スイッチ An application switch	●SLE6 series	●SLE10 series
	●SL10K series	●SLE210K series

※SLE10Kシリーズ、SLE210Kライトアングル端子には使用できません。
The switch guard cannot be used for the SLE10K series, SLE210K right angle terminal.