

COPAL ELECTRONICS

アンプ内蔵型圧力トランスジューサ

PA-20

電子式圧力スイッチ

PS20

CE EMC指令適合

取扱説明書 Ver.1.0

このたびは、日本電産コパル電子製品をお買い上げいただき、ありがとうございます。

ご使用前に、この説明書をよくお読みになり、正しく最適な方法でご使用ください。

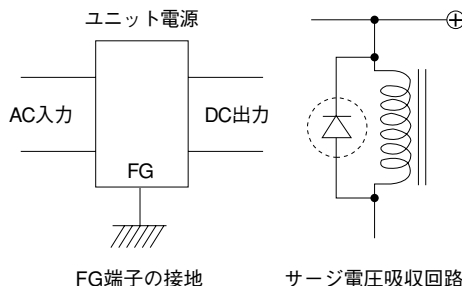
尚、この取扱説明書は、大切に保管してください。

取扱上の注意

⚠ 注意 …取扱を誤った場合に、使用者が損害を負うかまたは物的損害の発生が想定される場合を示します。

⚠ 注意

- ・本製品は防滴・防塵構造ではありません。水滴・油滴・粉塵等のかかる場所、腐食性のある雰囲気では使わないで下さい。
- ・圧力媒体には液体や腐食性気体を使わないで下さい。
- ・最大圧力を超える圧力を印加しないで下さい。
- ・出力端子を他の端子と短絡させたり、電流が定格を越える様な負荷を接続しないで下さい。内部回路を破損します。
- ・製品の取扱いは必ず、ボディ側を持ち、電源コードに過大な力をかけないで下さい。
- ・製品配管の際はポート部以外で締め付けをしないで下さい。また規定トルク以下で締め込んで下さい。
- ・圧力設定用トリマ（PS20）の取り扱い時には力をかけ過ぎないで下さい。これらの回転トルクは0.02N-m以下として下さい。
- ・電源には安定した直流電源をお使い下さい。また、製品と同じ電源ラインを使用するリレーやソレノイドなどの誘導負荷には、サージ電圧吸収回路（ダイオード、バリスタ等）を入れて下さい。
スイッチング電源などのユニット電源を使う場合は、FG端子を接地しご使用下さい。（下図参照）
- ・本体のクリーニングには中性洗剤を使用し、シンナー等の溶剤は使用しないで下さい。



製品のお問い合わせ先：

日本電産コパル電子株式会社

本社 / 〒160-0023 東京都新宿区西新宿7-5-25, 西新宿木村屋ビル Tel, 03-3364-7071

配管

- ①ユニバーサルジョイントタイプの場合
本体の六角部にスパナ等をあて、1.0N・m以下のトルクで締め付けて下さい。
- ②M5貫通アルミポートタイプの場合
本体のポート部を持ち、ご使用の継手を締め付けて下さい。
- ⚠️ 本体部分を持って締め付けたり、ポート部以外で締め付けたりしないで下さい。故障の原因になります。

配線

コードの接続は下表の通りです。間違えないよう配線して下さい。

色	PA-20	PS20
茶	電源線	電源線
青	コモン線	コモン線
黒	アナログ出力	スイッチ出力

保証

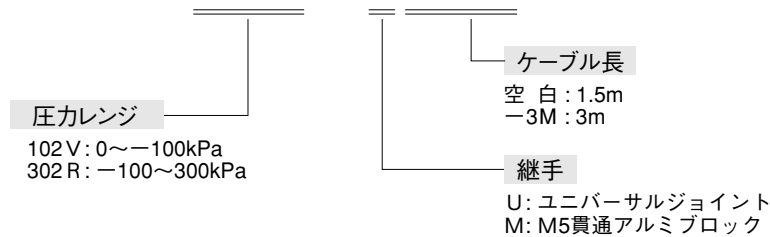
本製品の保証期間は1年間とし、納入日より1年間に弊社の設計、製造上の原因により発生した故障につきましては、無償で修理または交換致します。尚、ここでいう保証は本製品単体の保証を意味し、本製品の不具合により誘発された損傷についてはご容赦頂きます。

但し、次の場合は保証の対象外になりますのでご注意ください。

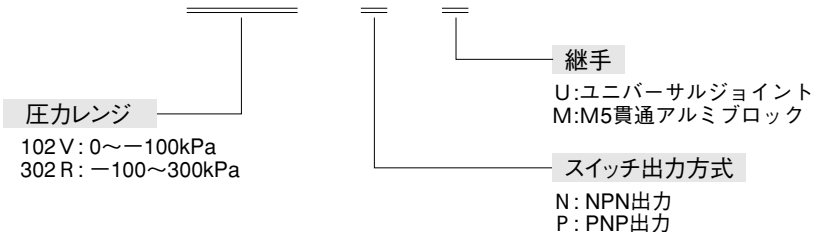
- ①取扱説明書に対して誤った使用、使用上の不注意による故障及び損傷。
- ②不適当な改造、調整、修理による故障、及び損傷。
- ③天災、火災、その他不可抗力による故障、及び損傷。

型式

PA-20-102V-U-3M



PS20-102V-N-U



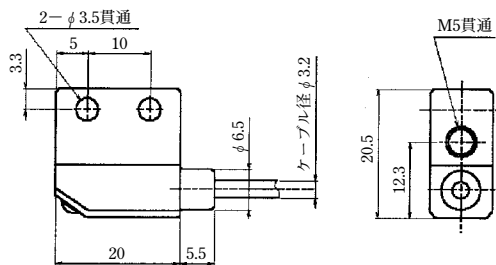
仕様

型式	PA-20	
	102V	302R
定格圧力範囲	0～-100kPa	-100～300kPa
最大圧力	200kPa	600kPa
適用媒体	非腐食性気体	
動作温度/補償温度	-10～60℃/0～50℃	
保存温度	-20～70℃ (大気圧、湿度65%RH以下)	
動作湿度	35～85%RH (結露なきこと)	
駆動電圧	10.8～30Vdc (含リップル)	
消費電流	20mA以下	
出力電圧(負荷抵抗5kΩ以上)	1～5Vdc (アナログ出力精度: ±1%F.S.)	
直線性	±0.5%F.S.以下	
温度特性	±2%F.S.以下 (0～50℃: 25℃基準)	

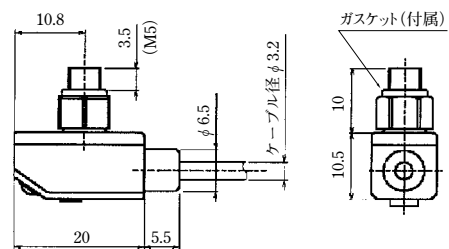
型式	PS20	
	102V	302R
定格圧力範囲	0～-100kPa	-100～300kPa
最大圧力	200kPa	600kPa
適用媒体	非腐食性気体	
動作温度/補償温度	-10～60℃/0～50℃	
保存温度	-20～70℃ (大気圧、湿度65%RH以下)	
動作湿度	35～85%RH (結露なきこと)	
駆動電圧	10.8～30Vdc (含リップル)	
消費電流	20mA以下 (スイッチオフ時)	
出力表示	赤色LED点灯 (出力ON時)	
設定精度	±3%F.S.以下 (0～50℃: 25℃基準)	
応差	±2%F.S.以下	
スイッチ容量	80mA Max (30V)	
応答速度	約1ms	

外形

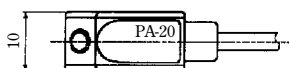
[M5アルミブロック側面図]



[ユニバーサルジョイント側面図]



[PA-20 上面図]



[PS20 上面図]

